

Kapitel 5: Die elektrischen Installationen in Gebäuden

Lösungen

1) Nennen Sie die drei Hauptkategorien von elektrischen Installationen in einem Gebäude.

a) Niederspannungs-Starkstrominstallationen

b) Telefoninstallationen

c) allg. Schwachstrominstallationen

2) Zu welcher Installationsgruppe gehört die Telefoninstallation nach dem Elektrizitätsgesetz?

Schwachstromanlagen

3) Benennen Sie Symbole



a)

b)

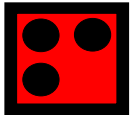
c)

a) Wandlampenanschluss

b) Steckdose für 3x400V zum Beispiel T15

c) Schalter Sch 0, dreipolig oder Ausschalter dreipolig

4) Nenne Symbole



a)

b)



c)

a) Kochherd, Rechaud

b) Zweiflammige FL-Leuchten

c) Schmelzsicherungselement für 230V

5) Nenne Schema-Art
Was für eine Anlage ist dargestellt ?



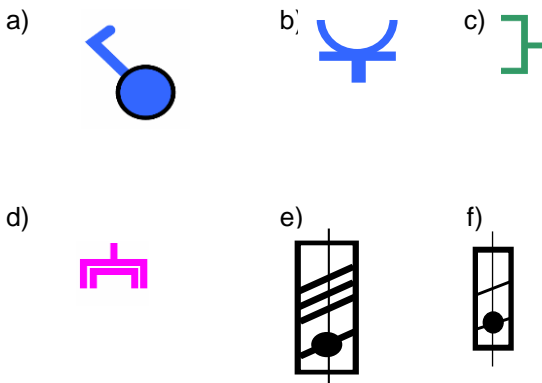
a) Prinzipschema

b) Wohnungsverteilung Starkstrominstallationen

6) Nenne drei Darstellungsarten bei elektrischen Installationen

- a) Lageplan
- b) Prinzipschema
- c) Übersichtsschema

7) Wie nennt sich unterstehende Symbole?

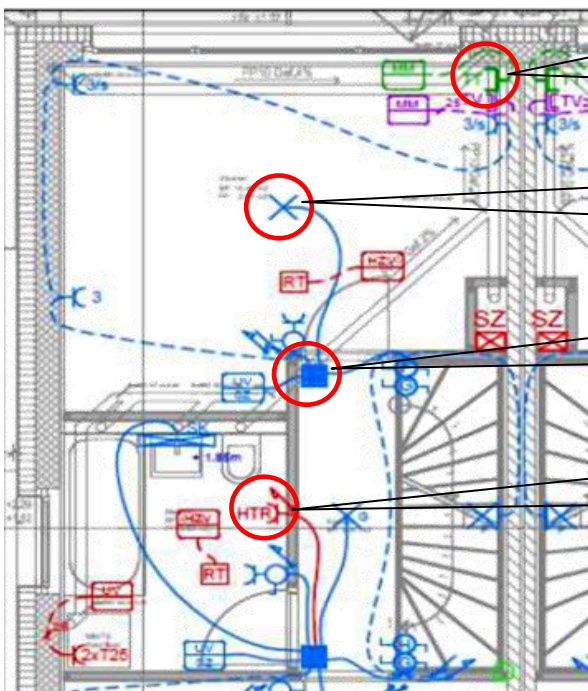


- a) Schalter Sch 0 oder Ausschalter
- b) Steckdose T13
- c) (Keine Vorschläge)
- d) Radio/TV Steckdose
- e) Sicherungselement 3 polig für 3x400V
- f) Sicherungselement 1 polig für 230V

8) Darstellungen:

- a) Wie nennt sich diese Darstellung?
- b) Benennen Sie markierte Symbole

- a) Lageplan
- b)



- Telefonsteckdose
- Deckenlampe
- Abzweig- oder Schlaufdose
- Steckdose T13